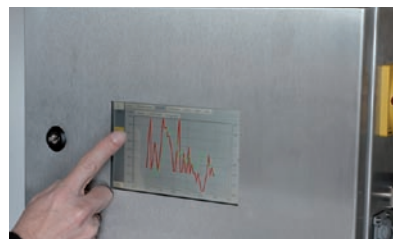


NEU-
ENTWICKLUNG

AwiECO

Zuverlässig günstige Biogasmessung!



- Online-Analyse der Zusammensetzung Ihres Biogases
- Höchster Standard für CH₄- oder CO₂-Messung über Infrarotsensoren
- Optionale Erweiterungen O₂- und H₂S-Messung
- Menügeführte Bedienung über Touchscreen
- Grafische und tabellarische Messwertdarstellung
- Unbegrenzte Messwertspeicherung
- Messwertausgabe über analoge Signale

ab 4.400,- Euro



Ausstattung

- Ein bis drei hochwertige Gassensoren:
 - Druck- und temperaturkompensierte Zweikanal-Infrarot-Messung für Methan oder Kohlendioxid
 - Zusätzliche elektrochemische Sensoren für Schwefelwasserstoff und/oder Sauerstoff
- Industrie-Embedded-PC mit 7" Touchscreen
- Potentialgetrennte analoge Ausgänge (4...20 mA)
- Schaltkasten aus Edelstahl zur Wandbefestigung (HxBxT: 300x400x200 mm)
- Gekapselte elektromagnetische Ventile
- Langlebige Membranpumpe
- Wassersensor zur Erkennung von Wassereintrüben und Notabschaltung des Systems
- Detonationsrohrsicherung
- Druckfeste Gasanschlüsse

Leistungsmerkmale

- Einfache, menügeführte Touchscreen Bedienung
- Übersichtliche Anzeige der aktuellen Messwerte mit Messzeitpunkt und weiteren Statusinformationen
- Tabellarische und grafische Anzeigemöglichkeit des Messwertverlaufs
- Praktisch unbegrenzte Speicherung der Messwerte und der sonstigen Ereignisse
- Online-Hilfe

Preise (zzgl. MwSt.)

- | | |
|---|------------------|
| ● Methanmessung oder Kohlendioxidmessung: | 4.400,- € |
| ● Inbetriebnahme durch unser Fachpersonal (pauschal, zzgl. Fahrtkosten): | 180,- € |
| ● Zusätzliche Sauerstoffmessung (optional): | 385,- € |
| ● Zusätzliche Schwefelwasserstoffmessung (optional): | 680,- € |



Angerstr. 9a
D-85416 Langenbach/Niederhummel
Tel +49 (0) 87 61/72 200-60
Fax +49 (0) 87 61/72 200-59
E-Mail info@awite.com
<http://www.awite.com>